



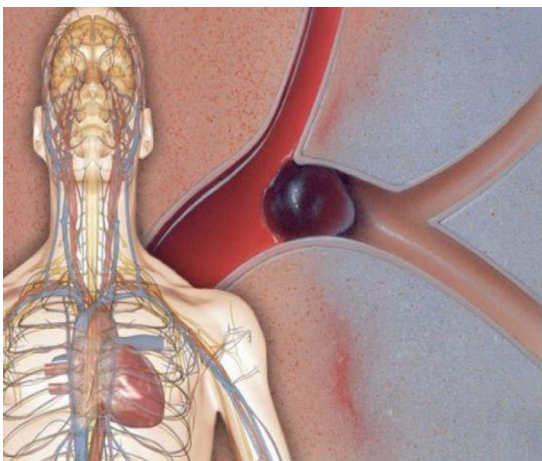
وزارت بهداشت، درمان و آموزش پزشکی

بیمارستان شهید بهشتی قزوین

آموزش به بیمار

با موضوع: سندرم کرونری حاد

(ACS)



تهیه کنندگان: گروه آموزش به بیمار

تأیید کننده علمی: دکتر مهدی زند
(متخصص قلب و عروق)

بهمن ۱۴۰۱

در صورت بروز هر کدام از علائم زیر با اورژانس ۱۱۵ تماس بگیرید:

- * احساس درد، فشار، سنگینی یا سوزش در قفسه سینه
 - * تهوع، استفراغ
 - * تنگی نفس
 - * تعریق زیاد و ناگهانی
 - * احساس سبکی سر
- اگر دچار دردی در ناحیه قفسه سینه می شوید که حالت تکرار شونده دارد، با پزشک خود مشورت کنید، چون ممکن است این درد ها، شکلی از آنژین صدری باشد.

منبع:

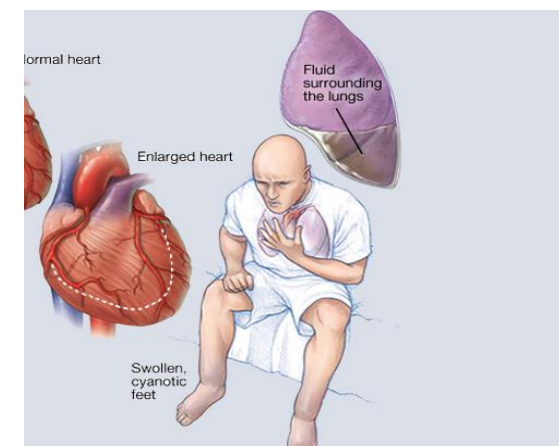
- کتاب پرستاری داخلی و جراحی - برونر و سودارث قلب و عروق



با آرزوی سلامتی و تندرستی

پیشگیری و خود مراقبتی

- داشتن رژیم غذایی کم چرب
- مصرف بیشتر میوه و سبزی تازه
- محدود کردن مصرف نمک
- انجام آزمایش کامل چربی خون
- کنترل فشار خون و دیابت تحت نظر پزشک
- داشتن تحرک بدنی، حداقل ۳۰ دقیقه روزانه (می توان ۳۰ دقیقه را به سه نوبت ده دقیقه ای تقسیم کرد).
- پرهیز از سیگار و الکل
- استرس را کنترل کنید.



به هر وضعیتی که به صورت ناگهانی منجر به کاهش جریان خون به قلب شود سندرم کرونری حاد اطلاق می گردد و

معمولا ناشی از ایجاد پلاک در دیواره سرخرگ های قلب است . این پلاک ها از رسوب چربی و برخی مواد دیگر در دیواره ی داخلی رگ ها ، بوجود آمده و باعث تنگی و کند شدن جریان خون در آنها می شوند .

علائم می تواند در برگیرنده نوعی احساس فشار و سنگینی در قفسه سینه که در هنگام حمله قلبی رخ می دهد تا احساس سنگینی و فشار قفسه سینه که در حالت استراحت و یا هنگام فعالیت سبک ، (آنژین ناپایدار) هم وجود دارد ، باشد .

اولین علامت سندرم کرونری حاد حتی می تواند توقف ناگهانی قلب باشد .

این سندرم اگر به موقع تشخیص داده شود ، قابل درمان است و بسته به وضعیت سلامت عمومی بیمار و علائمی که بروز می یابد ، درمان های متفاوتی خواهد داشت .

عموما علائم و نشانه های سندرم کرونری حاد شبیه به یک حمله قلبی است و در صورتی که به سرعت درمان نشود حمله ی قلبی رخ خواهد داد . بنابراین یک وضعیت اورژانس محسوب می شود و از آن جا که می تواند تهدید کننده حیات باشد ، علائم آن باید جدی گرفته شوند .

برای رسیدن به مرکز درمانی خودتان رانندگی نکنید . بهتر است فرد دیگری شما را برساند . ممکن است علائم و نشانه های حمله قلبی باتوجه به سن ، جنس ، بیماری های زمینه ای مانند دیابت و ... متفاوت باشد . سایر علائم سندم کرونری حاد عبارتند از :

- درد شکم
- سوزش سر دل
- سردرد ، گیجی ، غش کردن
- ضعف و بی حالی غیر معمول
- احساس بی قراری
- پوست مرطوب

علل

عواملی که می تواند در بروز سندرم کرونری حاد دخالت داشته باشند شامل موارد زیر است :

- * گرفتگی عروق یا تنگی ناگهانی شریان کرونری
- * کاهش عرضه اکسیژن در اثر خونریزی حاد ، کم خونی یا فشار خون پایین
- بیماری دریچه قلب
- افزایش تقاضای اکسیژن به علت تندی ضربان قلب یا پر کاری تیروئید و مصرف کوکائین .



عوامل زمینه ساز :

- * مصرف سیگار
- * چاقی و مصرف بیش از حد چربی یا نمک
- * دیابت شریین (مرض قند)
- * فشار خون بالا
- * کلسترول بالا
- * عدم تحرک و ورزش
- * خستگی ، کار زیاد یا استرس
- * قرار گرفتن در معرض سرما یا باد
- * یائسگی در زنان
- * افزایش سن
- * سابقه بیماری قلبی در خانواده
- * جنسیت و نژاد

اهداف درمان جهت درمان بیماری

- کاهش آسیب به عضله قلب
- برقراری مجدد جریان خون کرونری از طریق تجویز اورژانسی داروهای حل کننده لخته با انجام بالن
- تجویز داروها ، اکسیژن و استراحت در منزل
- جراحی پیوند عروق قلب ، در زمان هایی که گرفتگی عروق ایجاد شده باشد .